

HiKOKI

HIGH PERFORMANCE POWER TOOLS

Sortiment
2022



HiKOKI
Borhammere.
Kombihammere.
Meiselhammere.
Brekhammere.

De smarteste løsningene for de tøffeste jobbene.

HiKOKI designer og utvikler elverktøy for den profesjonelle brukeren slik at arbeidet skal bli så enkelt, behagelig og sikkert som mulig. Ergonomisk utformede, med smarte løsninger og funksjoner for å nå høyeste ytelse og kapasitet.



Teknologi som gir kraft, komfort og sikkerhet.

Hver krevende jobb krever oppmerksomhet. Vi utvikler stadig våre produkter for bedre brukervennlighet, med lavere lyd- og vibrasjonsnivåer og ergonomisk design for å eliminere risiko og forbedre kapasiteten. Derfor er våre bor-/kombi og meiselhammere kraftfulle og utstyrte med smart og avansert teknologi som gir deg kraft, kontroll, komfort og sikkerhet.



BRUSHLESS

Smart. Solid. Kraftfull.

HiKOKI børsteløs motorteknologi.

Et teknologisk fremskritt. Nå brukes børsteløse motorer, med alle medfølgende egenskaper og fordeler, i HiKOKIs elektriske verktøy.

Verktøyet blir ikke bare lettere og mer kompakt, men effekten blir også betydelig høyere og verktøyet krever mindre vedlikehold og får lengre levetid.

Ved å ta bort kullbørster elimineres risikoen for kortslutning i motoren og ettersom børsteløse motorer ikke avgir like mye varme ved bruk blir også kapasiteten mer stabil.

En børsteløs motor påvirkes ikke av spenningsfall og kan derfor også brukes med strømaggreat uten å miste kapasitet.



**Lengre levetid.
Mindre vedlikehold.**



Kompakt og lett.



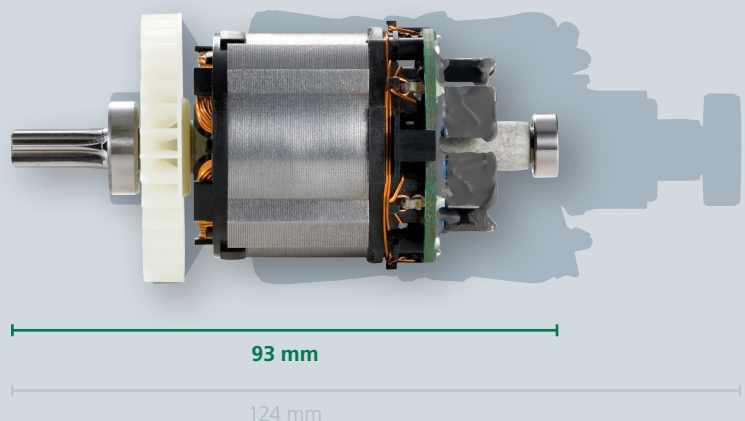
**Stabil kapasitet
under spenningsfall.**



**Kan brukes
med aggregat.**

HiKOKI's børsteløse motor sammenlignet med en konvensjonell motor .

Elverktøy med børsteløs motor er lettere og mer kompakt takket være eliminering av flere større slitasjedeler. Dette bidrar også til mindre vedlikehold og det forlenger verktøyets levetid betydelig.



AHB
ALUMINIUM HOUSING BODY

Aluminium Housing Body.

Stabilt og kraftfullt.

AHB - når du vil ha et kraftig og stabilt verktøy i en solid konstruksjon. Motoren beskyttes av en dobbelisolert konstruksjon med med en meget solid, formstøpt maskinkropp i aluminium. Dette gir verktøyet bedre holdbarhet og motorenheten får lengre levetid.

AHB er tilgjengelig på utvalgte HiKOKI-verktøy.





HIKOKI

BRUSHLESS
FH-B UVP



RFC
REACTIVE FORCE CONTROL

Reactive Force Control.

Når verktøyet ditt gjør jobben sikrere og mer behagelig.

Med HIKOKIs verktøy kommer din sikkerhet og komfort først. Reactive Force Control (RFC) er utviklet for å hindre at verktøyet plutselig overbelastes under drift.

Ved overbelastning stanser motoren umiddelbart for å forhindre farlig vridning og rykk i brukerens underarm og hånd, dermed blir arbeidet sikrere å bruke.



LVH
LOW VIBRATION HANDLE

Low Vibration Handle.

Mindre slitsomt. Høyere produktivitet og effektivitet.

Jo tøffere jobb, jo mer kommer du til å sette pris på Low Vibration Handle-funksjonen (LVH) som finnes på en del verktøy. Det bakre antivibrasjons-håndtaket er utstyrt med en gummidemper som reduserer vibrasjoner under bruk. Dette gjør arbeidet mindre slitsomt og belastende - og gir høyere produktivitet.





UVP
USER VIBRATION PROTECTION

User Vibration Protection.

Høy ytelse. Maksimal komfort.

Vår policy er å utvikle sikre verktøy som skal gi best mulig resultat for brukeren.

UVP (User Vibration Protection) er en patentert, vibrasjonsdempende mekanisme, inbygget i verktøyet, som gir betydelig reduserte vibrasjonsnivåer og som dermed gjør jobben mer skånsom for brukeren. UVP gir en bedre komfort og brukervennlighet og gjør at brukeren kan vara effektiv og bruke verktøyet over lengre tid.



For deg med behov for ekstra kraft.

Batteriet for de riktig tunge jobbene.



Samme størrelse - mer kraft.
36V med samme kompakte størrelse/lave vekt som 18V.

Ett batteri som passer dine 36V og 18V batteriverktøy.

Kompatibel med over 100 batteriverktøy.

Optimalisert for ultimat effekt, ytelse og kapasitet.



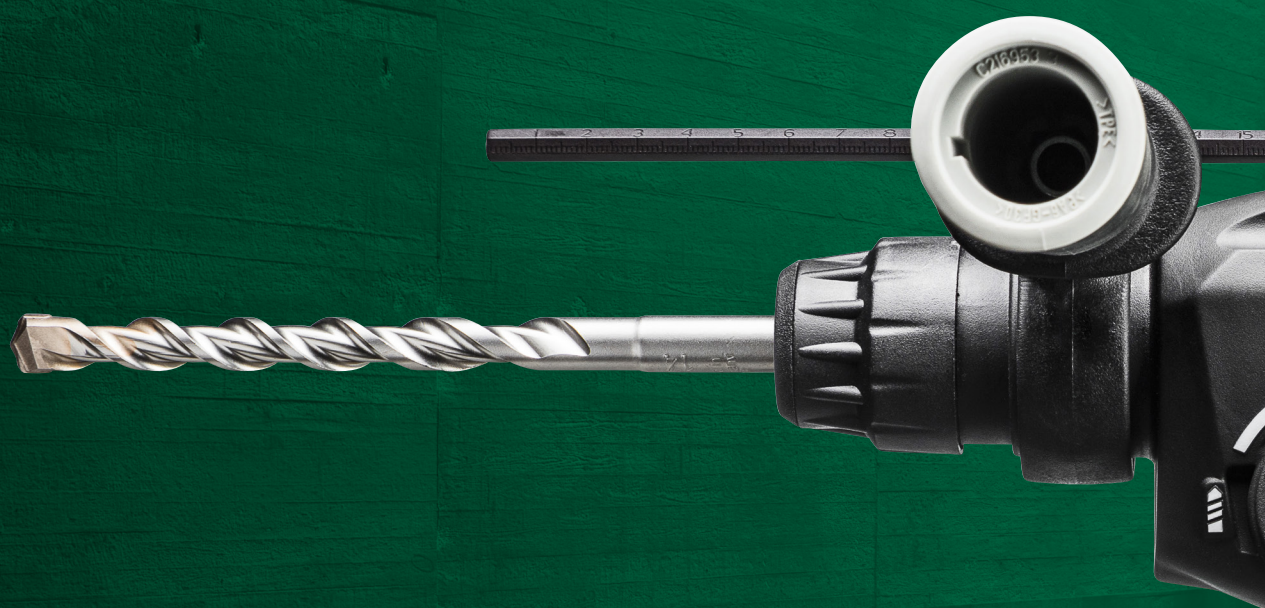
Batteriplattform for over hundre verktøy.

Vårt innovative MULTI VOLT-batteri drifter et bredt sortiment av ulike verktøy for innen- og utendørs bruk. Dessuten er dette batteriet kompatibelt med både 36V og 18V verktøy - og det er til og med bakoverkompatibelt med Hitachi-verktøy.

Nå kan du kappe, sage, slipe, bore, klippe, blåse og trimme med samme kraft som elektriske verktøy, men med den ultimate friheten til å jobbe hvor- og når du vil.

Oppdag våre verktøy hos din lokale forhandler eller på hikoki-powertools.no

Hva har våre batteridrevne bor- og kombihammere til felles? De er alle utstyrt med en svært effektiv og driftssikker børsteløs motor. I tillegg har alle integrert 'Reactive Force Control' for sikrere drift.



Jobb hvor som helst.



HIKOKI

BRUSHLESS



MULTI VOLT

LITHION



36V 18V

DH36DPA

Det kreves nøyaktighet ved boring i betong eller andra harde materialer. Avhengig av arbeidsoppgave og type overflate kan du enkelt veksle mellom tre valg:

- Boring uten slag i tre og stål
- Boring med slag i harde materialer som betong og stein
- Lettere meislingsarbeid i betong og stein.



DH36DPA 36V SDS-plus Batteridrevet Kombihammer

V.nr. 68010137



BRUSHLESS
RFC

Finnes også som Tool only, uten batterier og lader men med verktøykoffert.

Hepa støvavsug for DH36DPA kan kjøpes separat.

Leveres med

2 batterier BSL36A18 - hurtiglader med kjølevifte UC18YSL3
sidehåndtak - stablekasse HSC IV

Spesifikasjoner

Kapasitet i tre	32 mm
Kapasitet i stål	13 mm
Kapasitet i betong	28 mm
Verktøyfeste	SDS-plus
Batteri	36V
"3 modes function"	Boring Boring med slag Meisling
Hastighet ubelastet	0 - 1,100 /min.
Slagfall ubelastet	0 - 4,300 /min.
Slagenergi	3.0 J
Dimensjon (L)	351 mm
Vekt	3.9 kg



Kompatibel med HEPA-støvavsug.

Ved boring i harde materialer, f.eks. betong kan det bli støvete. I HiKOKI fokuserer vi på ditt arbeidsmiljø. HEPA støvsugerenheter er enkle å montere på verktøyet og muliggjør støvfritt arbeid.

Les mer om støvfritt arbeid på side 58 og 59.





DH36DMA 36V SDS-max Batteridrevet Kombihammer

V.nr. 68010105



BRUSHLESS
RFC LVH

Finnes også som Tool only, uten batterier
og lader men med verktøykoffert HSC IV

Leveres med

2 batterier BSL36B18 - lader UC18YSL3 - sidehåndtak
dybdemåler - borhammerfett - batterideksel - verktøykoffert

Spesifikasjoner

Kapasitet i stål

Verktøyfeste
Batteri
"3 modes function"

Hastighet ubelastet
Slagfall ubelastet
Slagenergi
Dimensjon (L)
Vekt

Bor 40 mm
Kjernebor 105 mm
SDS-max
36V
Boring
Boring med slag
Meisling
260 - 590 /min.
1,420 - 2,860 /min.
7.1 J
496 mm
7.9 kg



DH36DPE
36V SDS-plus Batteridrevet
Kombihammer

V.nr. 68010147



AV
BRUSHLESS
RFC
UVP

Finnes også som Tool only, uten batterier og lader men med verktøykoffert HSC IV

Leveres med

2 batterier BSL36A18 - lader UC18YSL3 - sidehåndtak dybdemåler - cap - stablekoffert HSC IV

Spesifikasjoner

Kapasitet i tre	32 mm
Kapasitet i stål	13 mm
Kapasitet i betong	28 mm
Verktøyfeste	SDS-plus
Batteri	36V
"3 modes function"	Boring Boring med slag Meisling
Hastighet ubelastet	0 - 700 /min. 0 - 950 /min.
Slagfall ubelastet	0 - 3,170 /min. 0 - 4,300 /min.
Slagenergi	3.2 J
Dimensjon (L)	368 mm
Vekt	3.6 kg



DH36DPE
36V SDS-plus Batteridrevet
Kombihammer med
HEPA Støvsuger

V.nr. 68010153



AV
BRUSHLESS
RFC
UVP

Heпа støvsuger for DH36DPE kan også å kjøpes separat.

Leveres med

2 batterier BSL36A18 - lader UC18YSL3 - sidehåndtak dybdemåler - cap - stablekoffert HSC IV - HEPA støvsuger 376972 - stablekoffert HSC II

Spesifikasjoner

Kapasitet i tre	32 mm
Kapasitet i stål	13 mm
Kapasitet i betong	20 mm
Verktøyfeste	SDS-plus
Batteri	36V
"3 modes function"	Boring Boring med slag Meisling
Hastighet ubelastet	0 - 700 /min. 0 - 950 /min.
Slagfall ubelastet	0 - 3,170 /min. 0 - 4,300 /min.
Slagenergi	3.2 J
Dimensjon (L)	510 mm
Vekt	4.7 kg

MULTI VOLT kompatibel 18V Kombihammer



DH18DPA 18V SDS-plus Batteridrevet Borhammer

V.nr. 68010141



MV compatible
BRUSHLESS
RFC
LVH

Finnes også som Tool only, uten batterier
og lader men med verktøykoffert HSC II.

Leveres med

2 batterier BSL1850C - lader UC18YFSL - sidehåndtak
dybdemåler - stablekoffert HSC II

Spesifikasjoner

Kapasitet i tre	18 mm
Kapasitet i stål	13 mm
Kapasitet i betong	18 mm
Verktøyfeste	SDS-plus
Batteri	18V
"2 modes function"	Boring Boring med slag
Hastighet ubelastet	0 - 800 /min. 0 - 1,080 /min.
Slagtall ubelastet	0 - 4,100 /min. 0 - 5,500 /min.
Slagenergi	1.3 J
Dimensjon (L)	252 mm
Vekt	2.3 kg



DH18DPB 18V SDS-plus Batteridrevet Borhammer

V.nr. 68010151



MV compatible
BRUSHLESS
RFC

Finnes også som Tool only, uten batterier
og lader men med verktøykoffert HSC II.

Leveres med

2 batterier BSL1850C - lader UC18YFSL - sidehåndtak
dybdemåler - stablekoffert HSC II

Spesifikasjoner

Kapasitet i tre	18 mm
Kapasitet i stål	13 mm
Kapasitet i betong	18 mm
Verktøyfeste	SDS-plus
Batteri	18V
"2 modes function"	Boring Boring med slag
Hastighet ubelastet	0 - 800 /min. 0 - 1,080 /min.
Slagtall ubelastet	0 - 4,100 /min. 0 - 5,500 /min.
Slagenergi	1.3 J
Dimensjon (L)	235 mm
Vekt	2.1 kg

MULTI VOLT kompatibel 18V Kombihammer



DH18DBL 18V SDS-plus Batteridrevet Kombihammer

V.nr. 68010134



compatible
BRUSHLESS RFC

Finnes også som Tool only, uten batterier
og lader men med verktøykoffert HSC IV.

Hepa støvavsug for DH18DBL kan kjøpes separat.

Leveres med

2 batterier BSL1850 - lader UC18YFSL - sidehåndtak
dybdemåler - stablekoffert HSC IV.

Spesifikasjoner

Kapasitet i tre	27 mm
Kapasitet i stål	13 mm
Kapasitet i betong	26 mm
Verktøyfeste	SDS-plus
Batteri	18V
"3 modes function"	Boring Boring med slag Meisling
Hastighet ubelastet	0 - 1,050 /min.
Slagfall ubelastet	0 - 3,950 /min.
Slagenergi	2.2 J
Dimensjon (L)	351 mm
Vekt	3.7 kg



DH18DPC 18V SDS-plus Batteridrevet Kombihammer

V.nr. 68010144



compatible
**BRUSHLESS
RFC**

Finnes også som Tool only, uten batterier
og lader men med verktøykoffert HSC IV

Leveres med

2 batterier BSL1850 - lader UC18YFSL - sidehåndtak
dybdemåler - stablekoffert HSC IV

Spesifikasjoner

Kapasitet i tre	27 mm
Kapasitet i stål	13 mm
Kapasitet i betong	26 mm
Verktøyfeste	SDS-plus
Batteri	18V
"3 modes function"	Boring Boring med slag Meisling
Hastighet ubelastet	0 - 700 /min. 0 - 950 /min.
Slagfall ubelastet	0 - 3,170 /min. 0 - 4,300 /min.
Slagenergi	3.2 J
Dimensjon (L)	368 mm
Vekt	3.46 kg

MULTI VOLT kompatibel 18V Kombihammer | 12V Kombihammer



DH18DPC 18V SDS-plus Batteridrevet Kombihammer med HEPA Støvsugerenhhet

V.nr. 68010152



compatible
BRUSHLESS
RFC

Hepa støvavsug for DH18DPC finns
å kjøpe separat.

Leveres med

2 batterier BSL1850 - lader UC18YFSL - sidehåndtak
dybdemåler - stablekoffert HSC IV - HEPA støvsugerenhhet
376972 - stablekoffert HSC II

Spesifikasjoner

Kapasitet i tre	27 mm
Kapasitet i stål	13 mm
Kapasitet i betong	26 mm
Verktøyfeste	SDS-plus
Batteri	18V
"3 modes function"	Boring Boring med slag Meisling
Hastighet ubelastet	0 - 700 /min. 0 - 950 /min.
Slagtall ubelastet	0 - 3,170 /min. 0 - 4,300 /min.
Slagenergi	3.2 J
Dimensjon (L)	510 mm
Vekt	4.6 kg



DH12DD 12V Peak SDS-plus Batteridrevet Borhammer

V.nr. 68010129



BRUSHLESS
RVC
LVH

Finnes også som Tool only, uten batterier
og lader men med verktøykoffert HSC II.

Leveres med

2 batterier BSL1850 - lader UC12SL - sidehåndtak -
dybdemåler - stablekoffert HSC II

Spesifikasjoner

Kapasitet i tre	18 mm
Kapasitet i stål	13 mm
Kapasitet i betong	18 mm
Verktøyfeste	SDS-plus
Batteri	10.8V - 12V Peak
"2 modes function"	Boring Boring og meisling
Hastighet ubelastet	0 - 800 /min. 0 - 1,080 /min.
Slagtall ubelastet	0 - 4,100 /min. 0 - 5,500 /min.
Slagenergi	1,2 J
Dimensjon (L)	246 mm
Vekt	2.1 kg





Kombihammer.

Jevn kraft for
alle tunge
oppgaver.



For å kunna utføre tungt arbeid trenger du mer enn bare en ledning for stabil/jevn kraft. Det er derfor våre elektriske kombihammere er utstyrt med et ergonomisk grep og sidehåndtak for optimal komfort - samt UVP-teknologi for å minske vibrasjoner. Dessuten garanterer vår børsteløse motorteknologi høy kapasitet og lengre levetid.

DH28PEC



DH28PEC
SDS-plus Kombihammer
V.nr. 68100531



BRUSHLESS
RFC
LVP

Leveres med
Dybde måler - sidehåndtak - verktøykoffert

Spesifikasjoner
Kapasitet i betong

Kapasitet i stål
Kapasitet i tre
Effekt
Verktøyfeste
"3 modes function"

Hastighet ubelastet
Slag tall ubelastet
Slag energi
Dimensjon (L)
Vekt

Bor 28 mm
Kjernebor 50 mm
13 mm
32 mm
900 W
SDS-plus
Boring
Boring med slag
Meisling
0 - 950 /min.
0 - 4,300 /min.
3.2 J
355 mm
3.0 kg



DH28PMY2
SDS-plus Kombihammer
 V.nr. 68100530



UVP

Leveres med

Dybde måler - sidehåndtak - verktøykoffert - 13 mm hurtigchuck

Spesifikasjoner

Kapasitet i betong	Bor 28 mm Kjernebor 50 mm
Kapasitet i stål	13 mm
Kapasitet i tre	32 mm
Effekt	850 W
Verktøyfeste	SDS-plus
"3 modes function"	Boring Boring med slag Meisling
Hastighet ubelastet	0 - 1,100 /min.
Slagfall ubelastet	0 - 4,300 /min.
Slagenergi	3.0 J
Dimensjon (L)	393 mm med SDS-plus verktøyfeste 428 mm med hurtigchuck
Vekt	3.1 kg



DH28PCY2*
SDS-plus Kombihammer
 V.nr.



UVP

Leveres med

Dybde måler - sidehåndtak - verktøykoffert

Spesifikasjoner

Kapasitet i betong	Bor 28 mm Kjernebor 50 mm
Kapasitet i stål	13 mm
Kapasitet i tre	32 mm
Effekt	850 W
Verktøyfeste	SDS-plus
"3 modes function"	Boring Boring med slag Meisling
Hastighet ubelastet	0 - 1,100 /min.
Slagfall ubelastet	0 - 4,300 /min.
Slagenergi	3.0 J
Dimensjon (L)	360 mm
Vekt	3.0 kg

* Ej tilgjengelig på den nordiska markanden.

SDS-plus Kombihammer / Borhammer



DH26PC2 SDS-plus Kombihammer

V.nr. 68100529



Leveres med

Dybde måler - sidehåndtak - stablekasse HSC I.

Spesifikasjoner

Kapasitet i betong	Bor 26 mm Kjernebor 50 mm
Kapasitet i stål	13 mm
Kapasitet i tre	32 mm
Effekt	830 W
Verktøyfeste	SDS-plus
"3 modes function"	Boring Boring med slag Meisling
Hastighet ubelastet	0 - 1,100 /min.
Slagfall ubelastet	0 - 4,300 /min.
Slagenergi	2.9 J
Dimensjon (L)	349 mm
Vekt	2.8 kg



DH26PB2 SDS-plus Borhammer

V.nr. 68100528



Leveres med

Dybde måler - sidehåndtak - stablekasse HSC I.

Spesifikasjoner

Kapasitet i betong	Bor 26 mm Kjernebor 50 mm
Kapasitet i stål	13 mm
Kapasitet i tre	32 mm
Effekt	830 W
Verktøyfeste	SDS-plus
"2 modes function"	Boring Boring med slag
Hastighet ubelastet	0 - 1,100 /min.
Slagfall ubelastet	0 - 4,300 /min.
Slagenergi	2.9 J
Dimensjon (L)	349 mm
Vekt	2.8 kg

*Inte tilgjengelig i Storbritanien. **DH26PX2 i Storbritanien.



DH24PMH
SDS-plus Kombihammer
V.nr. 68101320



Leveres med

Dybdemåler - sidehåndtak - verktøykoffert og 13 mm hurtigchuck

Spesifikasjoner

Kapasitet i betong	Bor 24 mm Kjernebor 50 mm
Kapasitet i stål	13 mm
Kapasitet i tre	32 mm
Effekt	730 W
Verktøyfeste	SDS-plus
"3 modes function"	Boring Boring med slag Meisling
Hastighet ubelastet	0 - 1,050 /min.
Slagfall ubelastet	0 - 3,950 /min.
Slagenergi	2.7 J
Dimensjon (L)	349 mm
Vekt	3,0 kg



DH24PG2
SDS-plus Borhammer
V.nr. 68100527



Leveres med

Dybdemåler - sidehåndtak - verktøykoffert

Spesifikasjoner

Kapasitet i betong	Bor 24 mm Kjernebor 50 mm
Kapasitet i stål	13 mm
Kapasitet i tre	32 mm
Effekt	730 W
Verktøyfeste	SDS-plus
"2 modes function"	Boring Boring med slag
Hastighet ubelastet	0 - 1,050 /min.
Slagfall ubelastet	0 - 3,950 /min.
Slagenergi	2.7 J
Dimensjon (L)	349 mm
Vekt	2.8 kg

SDS-plus Kombihammer



DH30PC2
SDS-plus Kombihammer
 V.nr. 68101310



Leveres med
 Dybdemåler - sidehåndtak - borhammerfett og verktøykoffert

Spesifikasjoner
 Kapasitet i betong

Bor 30 mm
 Kjernebor 90 mm

Kapasitet i stål
 Kapasitet i tre
 Effekt
 Verktøyfeste
 "3 modes function"

13 mm
 32 mm
 850 W
 SDS-plus
 Boring
 Boring med slag

Hastighet ubelastet
 Slagfall ubelastet
 Slagenergi
 Dimensjon (L)
 Vekt

Meisling
 0 - 850 /min.
 0 - 3,700 /min.
 3.2 J
 355 mm
 4.3 kg



DH28PD
SDS-plus Kombihammer
 V.nr. 68101315



Leveres med
 Dybdemåler - sidehåndtak - komplett integrert støvavsug og verktøykoffert

Spesifikasjoner
 Kapasitet i betong

Bor 28 mm**
 Kjernebor 80 mm**
 4 - 18 mm
 (med dammupsamling)

Kapasitet i stål
 Kapasitet i stål
 Effekt
 Verktøyfeste
 "3 modes function"

13 mm*
 32 mm*
 720 W
 SDS-plus
 Boring
 Boring med slag

Hastighet ubelastet
 Slagfall ubelastet
 Slagenergi
 Dimensjon (L)

Meisling
 0 - 1,050 /min.
 0 - 4,000 /min.
 3.2 J
 458 mm
 (med dammupsamlare)

Vekt

4.7 kg





DH40MEY

DH40MEY
SDS-max Kombihammer
 V.nr. 68101317



BRUSHLESS
FHB LVP

Leveres med

Dybdemåler, sidehåndtak, borhammerfett og verktøykoffert

Spesifikasjoner

Kapasitet	Bor 40 mm Kjernebor 105 mm 1,150 W
Effekt	SDS-max
Verktøyfeste	Boring med slag Meisling
"2 modes function"	250 - 500 /min.
Hastighet ubelastet	1,430 - 2,850 /min.
Slagfall ubelastet	8.7 J
Slagenergi	477 mm
Dimensjon (L)	7.5 kg
Vekt	



DH40MC
SDS-max Kombihammer
 V.nr. 68101319



Leveres med

Dybde måler, sidehåndtak, borhammerfett og verktøykoffert

Spesifikasjoner

Kapasitet	Bor 40 mm Kjernebor 105 mm
Effekt	1,100 W
Verktøyfeste	SDS-max
"3 modes function"	Boring Boring med slag Meisling
Hastighet ubelastet	620 /min.
Slag tall ubelastet	2,800 /min.
Slagenergi	7.1 J
Dimensjon (L)	448 mm
Weight	7.1 kg



DH52MEY
SDS-max Kombihammer
 V.nr. 68101318



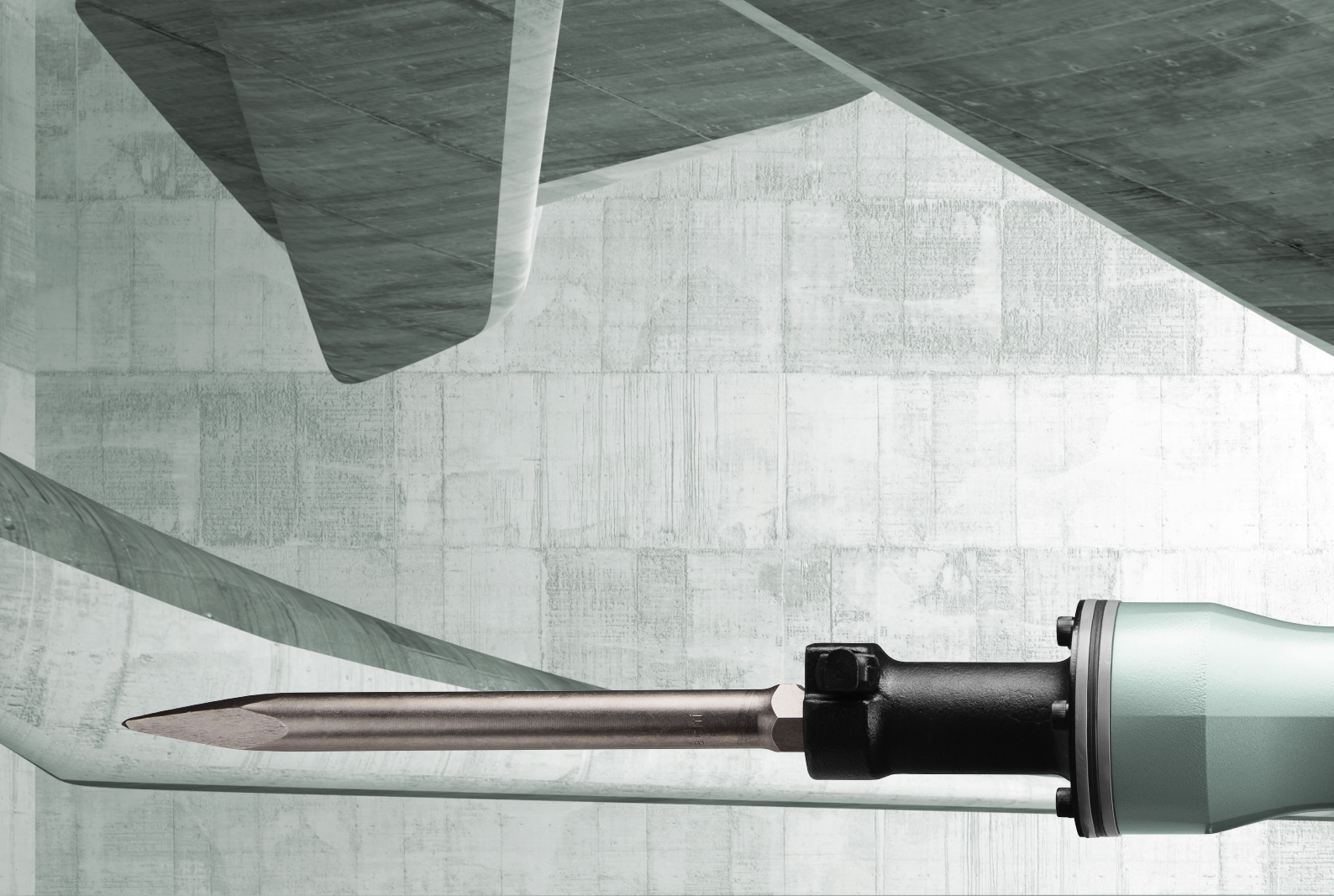
BRUSHLESS
FHB LVP

Leveres med

Dybde måler, sidehåndtak, borhammerfett og verktøykoffert

Spesifikasjoner

Kapasitet	Bor 52 mm Kjernebor 160 mm
Effekt	1,500 W
Verktøyfeste	SDS-max
"2 modes function"	Boring med slag Meisling
Hastighet ubelastet	110 - 280 /min.
Slagenergi	18.8 J
Dimensjon (L)	585 mm
Vekt	11.5 kg



Meiselhammer.

**Kraftverktøy
for alt
rivningsarbeid.**



Når det gjelder rivningsarbeid må du kunne stole på et kraftig og stabilt verktøy som virkelig takler jobben. Derfor er vårt sortiment med meiselhammere svært slitesterke verktøy utstyrt med en robust aluminiumkropp (AHB) som beskytter vitale deler i verktøyet.

Meiselhammere



H25PV
SDS-plus Meiselhammer
V.nr. 68101406



Leveres med
Förvaringsväska

Spesifikasjoner

Effekt	500 W
Verktøyfeste	SDS-plus
Slagtall ubelastet	0 - 3,200 /min.
Dimensjon (L)	345 mm
Vekt	3.2 kg



H60MEY
SDS-max Meiselhammer
V.nr. 68101411



BRUSHLESS
FHB LVP LVH

Leveres med
Spissmeisel, sidehåndtak og verktøykoffert

Spesifikasjoner

Effekt	1,500 W
Verktøyfeste	SDS-max
Slagtall ubelastet	1,500 - 2,100 /min.
Slagenergi	18.0 J
Dimensjon (L)	585 mm
Vekt	12.2 kg



H45MEY
SDS-max Meiselhammer
V.nr. 68101410



BRUSHLESS AHB UVP

Leveres med

Spissmeisel, sidehåndtak og verktøykoffert

Spesifikasjoner

Effekt	1,150 W
Verktøyfeste	SDS-max
Slagfall ubelastet	1,430 - 2,850 /min.
Slagenergi	10.1 J
Dimensjon (L)	480 mm
Vekt	7.3 kg

H65SB3



H65SB3
Brekkhammer
V.nr. 68100711



FHB
LVP

Leveres med
Spissmeisel, sidehåndtak og verktøykoffert

Spesifikasjoner

Effekt	1,340 W
Verktøyfeste	30 mm sekskant
Slagfall ubelastet	1,400 /min.
Slagenergi	37.4 J
Dimensjon (L)	731 mm
Vekt	18.0 kg



**H65SD3
Brekkhammer**

V.nr. 68100710

Leveres med

360° vridbart sidehåndtak, nøkkel (M4/M8)
og verktøykoffert

Spesifikasjoner

Effekt	1,340 W
Verktøyfeste sekskant	28,5 mm
Slagfall ubelastet	1,400 /min.
Slagenergi	33,9 J
Dimensjon (L)	848 mm
Vekt	20,1 kg



**FHB
UVP**



**H90SG
Brekkhammer**

V.nr. 68100709

Leveres med

Nøkler

Spesifikasjoner

Effekt	110V	1,560 - 1,670 W
	120V - 127V	1,800 W
	220V - 240V	2,000 W
Verktøyfeste	28.5 mm sekskant	
Slagfall ubelastet		1,000 /min.
Slagenergi		57.7 J
Dimensjon (L)		860 mm
Vekt		32.0 kg



**FHB
UVP**



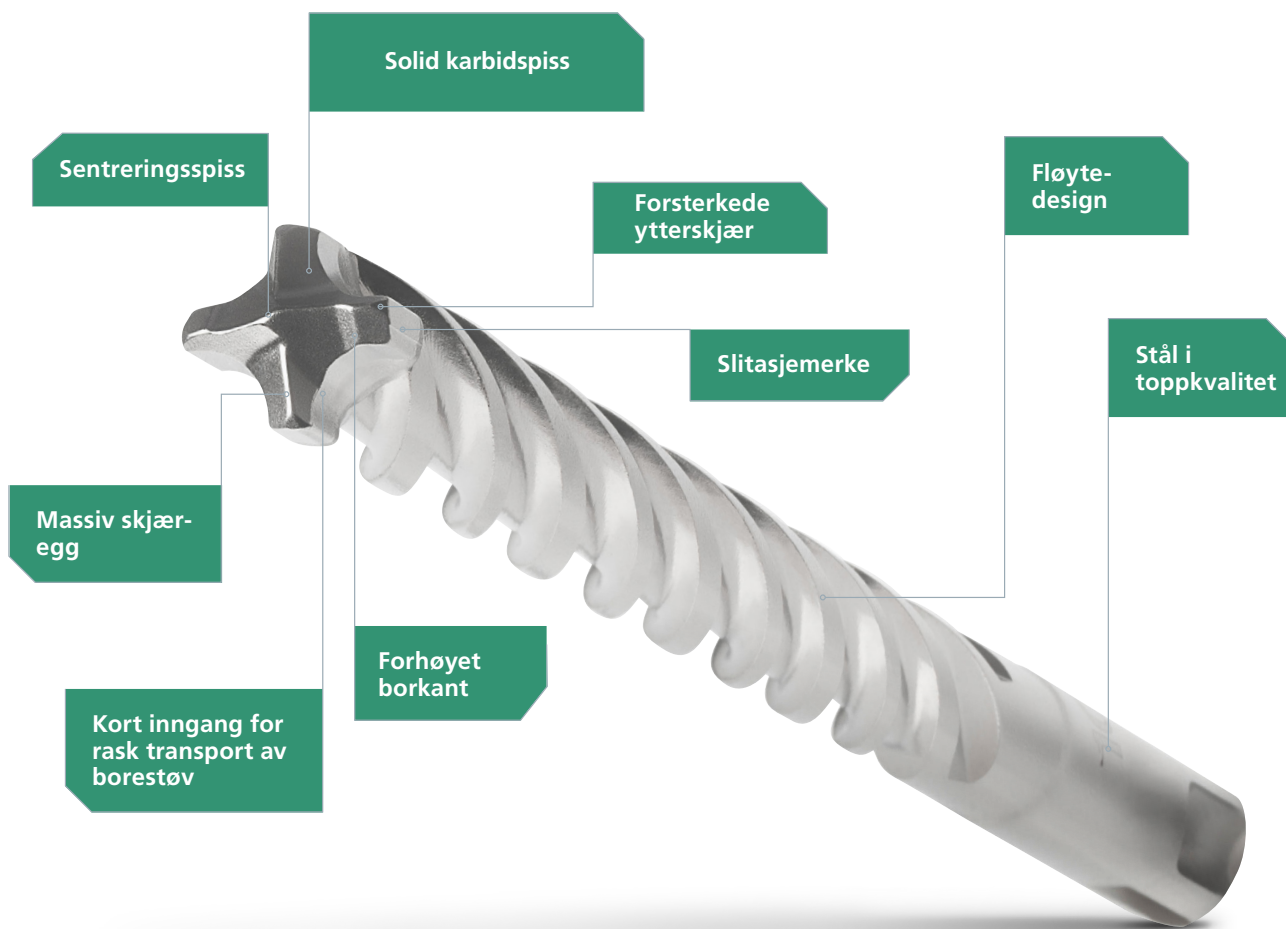
Fullt utstyrt med de riktige tilbehørene.

Alle prosjekter fortjener et perfekt resultat.

For at jobben din skal få et så perfekt resultat som mulig, trenger du også tilbehør av høy kvalitet for å komplettere verktøyet ditt. Våre designere og ingeniører er både spesialister og perfektjonister. Det kreves øye for detaljer, presisjon, sterke materialer og høy designkompetanse for å utvikle tilbehør du kan stole på.

På de påfølgende sider finner du et utvalg av våre tilbehør.





HiKOKI's Hammerbor.

Om våre Proline hammerbor.

HiKOKI's hammerbor for betong er produserte i Tyskland. Ved hjelp av svært avansert teknologi oppfylles kravene til de høyeste standarder og krav til effektivitet, presisjon og holdbarhet. Vi utvikler og forbedrer produktenes kapasitet kontinuerlig og i vårt sortiment har vi utviklet et komplett sortiment av tilbehør for alle jobber med din borhammer.

SDS-plus og SDS-max.



HiKOKI tilbyr et komplett sortiment av hammerbor, slik at du alltid kan finne riktig bor for den jobben du skal utføre. Borene kommer i fem ulike versjoner: SDS-plus for vanlige borhammere, SDS-max for større borrhammere eller 13, 19 mm sekskant og splinefeste.

PGM-sertifiserte hammerbor.

SDS-serien fra HiKOKI er sertifiserte av PGM Masonry Drill Bit Certification Board i Tyskland. Dette garanterer at produktene kan brukes til sikker forankring i betong og murverk. Toleransene er skreddersydde for metall-, formstøp- og plastankere med Europeisk teknisk godkjenning (ETA). Hammerbor med PGM-merking oppfylder også strenge kriterier vedrørende diameter på carbidsborspissen, den symmetriske loddingen og konsentrisiteten til borene. Med PGM-sertifiseringen kan du stole på geometrisk eksakte hull, solid forankring og beste resultat.



Våre SDS-plus bor.

Diameter	Profil 4-skjær			Profil 2-skjær
	5-12 mm	11-16 mm	18-32 mm	4-26 mm
Type harmetallspiss	 			
Sentreringsspiss	Ja			Ja
Fløytedesign	multirifflet			multirifflet
For armeringsjern	anbefalt			egnet
Dimensjonell nøyaktighet	***			**
Borhastighet	**			**
Nøyaktighet	***			**
Vibrasjonsabsorbering	***			**
Kraftoverføring	***			***
Produsert i	Tyskland			Tyskland
PGM godkjent	ja			ja
Passer til elverktøy	2-4 kg			2-4 kg
Applikasjon	Egnet der det kreves lang brukstid-/holdbarhet og arbeid der man støter på mye armeringsjern og stein i hard betong. Borer raskt og holder lenge.			Egnet for normal betongboring. Borer raskt og holder lenge.

Våre SDS-max bor.

	Helkarbidspiss	Profil 4-skjær	Profil 2-skjær	Semi Profil 2-skjær
Diameter	12-32 mm	16-52 mm	12-15 mm	14-40 mm
Type av hardmetallspiss	 			
Sentreringsspiss	ja	ja	ja	nej
Fløytedesign	4-spiral	4-spiral	multirifflet	standard
For armeringsjern	anbefalt	anbefalt	egnet	nei
Dimensjonell nøyaktighet	***	***	**	*
Borhastighet	**	**	***	*
Nøyaktighet	***	***	**	*
Vibrasjonsabsorbering	***	***	***	*
Kraftoverføring	***	***	***	*
Produsert i	Tyskland	Tyskland	Tyskland	Tyskland
PGM godkjent	ja	ja	ja	ja
Passer til elverktøy	5-12 kg	5-12 kg	5-10 kg	4-8 kg
Applikasjon	Egnet der det kreves lang brukstid-/holdbarhet og arbeid der man støter på mye armeringsjern og stein i hard betong. Borer raskt og holder lenge.		Egnet for normal betongboring. Borer raskt og holder lenge.	Egnet for sporadisk betongboring.

SDS-plus 4-skjærs bor med hel karbidspiss.



Hammerbor 4C-plus med karbidspiss

Ø (mm)	Lengde (mm)	Arbeidslengde (mm)	Ant.	V.nr.
5	115	50	1	66783201
5	165	100	1	66783202
5	215	150	1	66783203
5	265	200	1	66783204
5	315	250	1	66783205
5.5	115	50	1	66783206
5.5	165	100	1	66783207
6	115	50	1	66783208
6	165	100	1	66783209
6	215	150	1	66783210
6	265	200	1	66783211
6	315	250	1	66783212
6.5	165	100	1	66783214
6.5	215	150	1	66783215
6.5	265	200	1	66783216
6.5	315	250	1	66783217
7	115	50	1	66783218
7	165	100	1	66783219
7	215	150	1	66783220
8	115	50	1	66783221
8	165	100	1	66783222
8	215	150	1	66783223
8	265	200	1	66783224
8	315	250	1	66783225
8	365	300	1	66783226
8	465	400	1	66783227
8	605	540	1	66783228
9	165	100	1	66783229
9	265	200	1	66783230
10	115	50	1	66783231
10	165	100	1	66783232
10	215	150	1	66783233
10	265	200	1	66783234
10	315	250	1	66783235
10	365	300	1	66783236
10	455	390	1	66783237
10	600	540	1	66783238
10	1000	940	1	66783239
10	165	110	1	66783244
12	215	160	1	66783245
12	265	210	1	66783246
12	315	260	1	66783247
12	455	400	1	66783248
12	600	550	1	66783249
12	1000	950	1	66752788



Hammerbor 4C-plus med karbidspiss sett

Sett	Ø (mm)	Lengde (mm)	Ant.	Item no.
4-pack	6	165	4	66783390
	8	165		
	10	165		
	12	165		
7-pack	5	115	7	66783391
	6	115		
	8	115		
	6	165		
	8	165		
	10	165		
12	165			



Hammerbor 4C-plus med karbidspiss 10-pk

Ø (mm)	Lengde (mm)	Arbeidslengde (mm)	Ant.	V.nr.
5	115	50	10	66783301
5	165	100	10	66783302
5.5	115	50	10	66783303
5.5	165	100	10	66783304
6	115	50	10	66783305
6	165	100	10	66783306
6	215	150	10	66783307
6	265	200	10	66783308
6	315	250	10	66783309
6.5	165	100	10	66783310
6.5	215	150	10	66783311
6.5	265	200	10	66783312
6.5	315	200	10	66783313
7	115	50	10	66783314
7	165	100	10	66783315
8	115	50	10	66783316
8	165	100	10	66783317
8	215	150	10	66783318
8	265	200	10	66783319
8	315	250	10	66783320
9	156	100	10	66783321
9	265	200	10	66783322
10	115	50	10	66783323
10	165	100	10	66783324
10	215	150	10	66783325
10	265	200	10	66783326
10	315	250	10	66783327
12	165	100	10	66783330
12	215	150	10	66783331
12	265	200	10	66783332
12	315	200	10	66783333



Hammerbor 4C-plus med karbidspiss 25-pk

Ø (mm)	Lengde (mm)	Arbeidslengde (mm)	Ant.	V.nr.
5	115	50	25	66783341
5	165	100	25	66783342
5.5	115	50	25	66783343
5.5	165	100	25	66783344
6	115	50	25	66783345
6	165	100	25	66783346
6	215	150	25	66783347
6	265	200	25	66783348
6.5	165	100	25	66783349
6.5	215	150	25	66783350
6.5	265	200	25	66783351
7	115	50	25	66783352
7	165	100	25	66783353
8	115	50	25	66783354
8	165	100	25	66783355
8	215	150	25	66783356
8	265	200	25	66783357
8	315	250	25	66783358
9	165	100	25	66783359
9	265	200	25	66783360
10	115	50	25	66783361
10	165	100	25	66783362
10	215	150	25	66783363
10	265	200	25	66783364
10	315	250	25	66783365

SDS-plus 4-skjærs bor.



Hammerbor 4C-plus

Ø (mm)	Lengde (mm)	Arbeidslengde (mm)	Ant.	V.nr.
11	160	100	1	66752732
11	210	150	1	66752733
11	260	200	1	66752734
11	310	250	1	66752735
13	160	100	1	66752736
13	210	150	1	66752737
13	260	200	1	66752738
13	310	250	1	66752739
14	160	100	1	66752777
14	210	150	1	66752778
14	260	200	1	66752785
14	310	250	1	66752779
14	450	400	1	66752780
14	600	550	1	66752744
14	1000	950	1	66752789
15	160	100	1	66752745
15	210	160	1	66752746
15	260	200	1	66752747
15	450	400	1	66752748
16	160	100	1	66752791
16	210	150	1	66752792
16	260	200	1	66752793
16	310	250	1	66752794
16	450	400	1	66752795
16	600	550	1	66752797
16	1000	950	1	66752796
18	250	200	1	66783273
18	450	400	1	66783274
20	250	200	1	66783275
20	450	400	1	66783276
22	250	200	1	66783277
22	450	400	1	66783278
24	250	200	1	66783279
24	450	400	1	66783280
25	250	200	1	66783281
25	450	400	1	66783282
26	450	400	1	66783283
28	250	200	1	66783284
28	450	400	1	66783285
30	250	200	1	66783286
30	450	400	1	66783287
32	450	400	1	66783288



Hammerbor 4C-plus - 10 pk

Ø (mm)	Lengde (mm)	Arbeidslengde (mm)	Ant.	V.nr.
11	160	100	10	66752926
11	210	160	10	66752927
14	160	110	10	66752932
14	210	160	10	66752933
14	260	210	10	66752934
14	310	260	10	66752935

SDS-plus 2-skjærs bor.



Hammerbor V-plus

Ø (mm)	Lengde (mm)	Arbeidslengde (mm)	Ant.	V.nr.
4	110	50	1	66782401
4	160	100	1	66782402
4.8	160	100	1	66782403
5	110	50	1	66782404
5	140	80	1	66782405
5	160	100	1	66782406
5	210	150	1	66782407
5	260	150	1	66782408
5	310	250	1	66782409
5.5	110	50	1	66782410
5.5	160	100	1	66782411
5.5	210	150	1	66782412
5.5	260	200	1	66782413
5.5	310	250	1	66782414
5.5	600	550	1	66782540
6	110	50	1	66782415
6	160	100	1	66782416
6	210	150	1	66782417
6	260	200	1	66782418
6	310	250	1	66782419
6	410	350	1	66782420
6	460	400	1	66782421
6.5	110	50	1	66782422
6.5	160	100	1	66782423
6.5	210	150	1	66782424
6.5	260	200	1	66782425
6.5	310	250	1	66782426
6.5	400	340	1	66782427
6.5	460	400	1	66782428
7	110	50	1	66782429
7	160	100	1	66782430
7	210	150	1	66782431
8	110	50	1	66782432
8	160	100	1	66782433
8	210	150	1	66782434
8	260	200	1	66782435
8	310	250	1	66782436
8	400	340	1	66782437
8	460	400	1	66782438
8	600	550	1	66782439
8	1000	950	1	66782440
9	160	100	1	66782441
9	210	150	1	66782442
9.5	160	100	1	66782443
10	110	50	1	66782444
10	160	100	1	66782445
10	210	150	1	66782446
10	260	200	1	66782447
10	310	250	1	66782448
10	350	300	1	66782449
10	450	400	1	66782450
10	600	550	1	66782451
10	800	750	1	66782452
10	1000	950	1	66782453
11	160	100	1	66782454
11	210	150	1	66782455
11	260	200	1	66782456
11	310	250	1	66782457
12	160	100	1	66782458
12	210	150	1	66782459
12	260	200	1	66782460
12	310	250	1	66782461

Ø (mm)	Lengde (mm)	Arbeidslengde (mm)	Ant.	V.nr.
12	360	300	1	66782462
12	450	400	1	66782463
12	600	550	1	66782464
12	800	750	1	66782465
12	1000	950	1	66782466
13	160	100	1	66782467
13	210	150	1	66782468
13	260	200	1	66782469
13	310	250	1	66782470
14	160	100	1	66782471
14	210	150	1	66782472
14	260	200	1	66782473
14	310	250	1	66782474
14	450	400	1	66782475
14	600	550	1	66782476
14	800	750	1	66782477
14	1000	950	1	66782478
15	160	100	1	66782479
15	210	150	1	66782480
15	260	200	1	66782481
15	450	400	1	66782482
16	160	100	1	66782483
16	210	150	1	66782484
16	260	200	1	66782485
16	310	250	1	66782486
16	450	400	1	66782487
16	600	550	1	66782488
16	800	750	1	66782489
16	1000	950	1	66782490
17	210	150	1	66782491
18	200	150	1	66782492
18	250	200	1	66782493
18	300	250	1	66782494
18	450	400	1	66782495
18	600	550	1	66782496
18	1000	950	1	66782497
19	200	150	1	66782498
19	450	400	1	66782499
20	200	150	1	66782500
20	250	200	1	66782501
20	300	250	1	66782502
20	450	400	1	66782503
20	600	550	1	66782504
20	1000	950	1	66782505
22	250	200	1	66782506
22	300	250	1	66782507
22	450	400	1	66782508
22	600	550	1	66782509
22	1000	950	1	66782510
23	250	200	1	66782511
23	450	400	1	66782512
24	250	200	1	66782513
24	300	250	1	66782514
24	450	400	1	66782515
25	250	200	1	66782516
25	300	250	1	66782517
25	450	400	1	66782518
25	600	550	1	66782519
25	1000	950	1	66782520
26	250	200	1	66782521

SDS-plus 2-skjærs bor.



Hammerbor V-plus - 10 pk

Ø (mm)	Lengde (mm)	Arbeidslengde (mm)	Ant.	V.nr.
4	110	50	10	66782601
4	160	100	10	66782602
5	110	50	10	66782603
5	140	80	10	66782604
5	160	100	10	66782605
5	210	150	10	66782606
5	260	200	10	66782607
5	310	250	10	66782608
5.5	110	50	10	66782609
5.5	160	100	10	66782610
5.5	210	150	10	66782611
5.5	260	200	10	66782612
6	110	50	10	66782613
6	160	100	10	66782614
6	210	150	10	66782615
6	260	200	10	66782616
6	310	250	10	66782617
6.5	110	50	10	66782618
6.5	160	100	10	66782619
6.5	210	150	10	66782620
6.5	260	200	10	66782621
6.5	310	250	10	66782622
7	110	50	10	66782623
7	160	100	10	66782624
7	210	150	10	66782625
8	110	50	10	66782626
8	160	100	10	66782627
8	210	150	10	66782628
8	260	200	10	66782629
8	310	250	10	66782630
9	160	100	10	66782631
9	210	150	10	66782632
9.5	160	100	10	66782633
10	110	50	10	66782634
10	160	100	10	66782635
10	210	150	10	66782636
10	260	200	10	66782637
10	310	250	10	66782638
11	160	100	10	66782639
11	210	150	10	66782640
11	260	200	10	66782641
11	310	250	10	66782642
12	160	100	10	66782643
12	210	150	10	66782644
12	260	200	10	66782645
12	310	250	10	66782646

Hammerbor V-plus - 25 pk

Ø (mm)	Lengde (mm)	Arbeidslengde (mm)	Ant.	V.nr.
4	110	50	25	66782651
4	160	100	25	66782652
5	110	50	25	66782653
5	140	80	25	66782654
5	160	100	25	66782655
5	210	150	25	66782656
5	260	200	25	66782657
5.5	110	50	25	66782658
5.5	160	100	25	66782659
5.5	210	150	25	66782660
5.5	260	200	25	66782661
6	110	50	25	66782662
6	160	100	25	66782663
6	210	150	25	66782664
6	260	200	25	66782665
6.5	110	50	25	66782666
6.5	160	100	25	66782667
6.5	210	150	25	66782668
6.5	260	200	25	66782669
7	110	50	25	66782670
7	160	100	25	66782671
7	210	150	25	66782672
8	110	50	25	66782673
8	160	100	25	66782674
8	210	150	25	66782675
8	260	200	25	66782676
9	160	100	25	66782677
9	210	150	25	66782678
10	110	50	25	66782679
10	160	100	25	66782680
10	210	150	25	66782681



Hammerbor V-plus - sett

Sett	Ø (mm)	Lengde (mm)	Ant.	V.nr.		
5-sett	5	110	5	66782530		
	6	110				
	8	110				
	6	160				
	8	160				
5-sett	5	160	5	66782531		
	6	160				
	8	160				
	10	160				
	12	160				
5-sett	6	110	5	66782532		
	8	110				
	6	160				
	8	160				
	10	160				
5-sett	10	450	5	66782534		
	12	450				
	14	450				
	16	450				
	20	450				
6-sett	10	450	6	66782533		
	12	450				
	14	450				
	16	450				
	18	450				
	20	450				
6-sett	5	110	6	66751025		
	6	110				
	8	110				
	6	160				
	8	160				
	13 mm borchuck med SDS-plus adapter					
	6-sett	5			110	6
6		110				
8		110				
6		160				
8		160				
13 mm hurtigchuck med SDS-plus adapter						

SDS-max 4-skjærs bor.



Hammerbor Zentro Max

Ø (mm)	Lengde (mm)	Arbeidslengde (mm)	Ant.	V.nr.	Ø (mm)	Lengde (mm)	Arbeidslengde (mm)	Ant.	V.nr.
16	340	200	1	60330340	35	370	250	1	60330374
16	540	400	1	60330341	35	570	450	1	60330375
16	740	600	1	60330342	35	670	550	1	60330376
16	940	800	1	60330343	35	920	800	1	60330377
16	1320	1200	1	60330344	38	370	250	1	60330378
18	340	200	1	60330345	38	570	450	1	60330379
18	540	400	1	60330346	40	370	250	1	60330380
18	940	800	1	60330347	40	570	450	1	60330381
20	320	200	1	60330348	40	920	800	1	60330382
20	520	400	1	60330349	45	570	450	1	60330383
20	920	800	1	60330350	52	570	450	1	60330384
20	1320	1200	1	60330351					
22	320	200	1	60330352					
22	520	400	1	60330353					
22	920	800	1	60330354					
22	1320	1200	1	60330355					
24	320	200	1	60330356					
24	520	400	1	60330357					
25	320	200	1	60330358					
25	520	400	1	60330359					
25	920	800	1	60330360					
25	1320	1200	1	60330361					
28	370	250	1	60330362					
28	570	450	1	60330363					
28	670	550	1	60330364					
28	920	800	1	60330365					
28	1320	1200	1	60330366					
30	370	250	1	60330367					
30	570	450	1	60330368					
30	920	800	1	60330369					
32	370	250	1	60330370					
32	570	450	1	60330371					
32	920	800	1	60330372					
32	1320	1200	1	60330373					

SDS-max 2-skjærs bor.



SDS-max 2-skjærs bor

Ø (mm)	Lengde (mm)	Arbeidslengde (mm)	Ant.	V.nr.
12	340	200	1	66750910
12	540	400	1	66750911
12	740	600	1	66750912
12	940	800	1	66750913
14	340	200	1	66750914
14	540	400	1	66750915
14	940	800	1	66750916
15	340	200	1	66750917





Kvalitetsmeisler for alle applikasjoner.

HiKOKI tilbyr et bredt utvalg av SDS-plus-meisler for renoverings- og restaureringsapplikasjoner. Våre meisler finnes i ulike størrelser, former og prisklasser.

Kanalmeisel

Vår nye profesjonelle kanalmeisel kjennetegnes av en skarp kant på utsiden av meiselen i tillegg til to bryteskjær på ytterkanten. Dette gir meiselen en forbedret skjærekapasitet og øker avvirkningshastigheten.

Flatmeisel

På grunn av en forandring i tverrsnittprofilen på den brede meiselen har vi lyktes i å kraftig forbedre verktøyets kapasitet. Meiselens indre er hulet ut, får dermed en mindre kontaktflate med materialet og trenger dermed lettere inn. Kraften pr cm² er også større enn i den konvensjonelle meiselen, noe som resulterer i raskere avvirkning.

Selvslipende

Med den lange, hule innsideflaten beholder meiselen formen lengre. Resultatet er en meisel som beholder sin skarphet lengre også etter kraftig bruk og slitasje. Dette er en såkalt selvslipende effekt av verktøyet.

SDS-plus meisler.

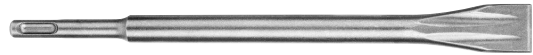
SDS-plus spissmeisel

Beskrivelse	Strl. (mm)	Ant.	V.nr.
Spissmeisel	250	1	66751590
Spissmeisel med vriden spets, selvslipende	250	1	66751587



SDS-plus flatmeisel

Beskrivelse	Strl. (mm)	Ant.	V.nr.
Flatmeisel	20 x 250	1	66751591
Flatmeisel med sidebryter, selvslipende	20 x 250	1	66751588
Flatmeisel forlenget bladlengde	20 x 250	1	66751132



SDS-plus spademeisel

Beskrivelse	Strl. (mm)	Ant.	V.nr.
Spademeisel	40 x 250	1	66751592
Spademeisel, selvslipende	40 x 250	1	66751597
Spademeisel, selvslipende	60 x 250	1	66751598



SDS-plus flismeißel

Beskrivelse	Strl. (mm)	Ant.	V.nr.
Flismeißel	40 x 250	1	66751595
Flismeißel med forlenget bladlengde selvslipende	40 x 260	1	66751599



SDS-plus kanalmeisel

Beskrivelse	Strl. (mm)	Ant.	V.nr.
Kanalmeisel	22 x 250	1	66751594
Kanalmeisel med vinger	22 x 250	1	66751133



SDS-plus fugemeisel

Beskrivelse	Strl. (mm)	Ant.	V.nr.
Fugemeisel tannet 10 mm	32 x 200	1	66751134



SDS-plus gulvskrape

Beskrivelse	Strl. (mm)	Ant.	V.nr.
Gulvskrape for å løsne linoleum, vinyl og belegg	100 x 250	1	66751135
Reservdelar til gulvskrapa		8	66751136



SDS-plus meisel sett 3-pk

Beskrivelse	Strl. (mm)	Ant.	V.nr.
Spissmeisel, flatmeisel og skjær	250	3	66751589

SDS-max meisler.

SDS-max spissmeisel

Beskrivelse	Strl. (mm)	Ant.	V.nr.
Spissmeisel	280	1	66750990
Spissmeisel	400	1	66750991
Spissmeisel	400	10	66751050
Spissmeisel	600	1	66750992
Spissmeisel med vriden spets, selvslipende	400	1	66751032



SDS-max flatmeisel

Beskrivelse	Strl. (mm)	Ant.	V.nr.
Flatmeisel	27 x 280	1	66750993
Flatmeisel	27 x 400	1	66750994
Flatmeisel	27 x 400	10	66751054
Flatmeisel	27 x 600	1	66750995
Flatmeisel, selvslipende	27 x 400	1	66751033
Flatmeisel forlenget bladlengde	25 x 400	1	66751222



SDS-max spademeisel

Beskrivelse	Strl. (mm)	Ant.	V.nr.
Spademeisel	50 x 300	1	66751028
Spademeisel	50 x 400	1	66750997
Spademeisel	80 x 300	1	66751034
Spademeisel	115 x 350	1	66750999
Spademeisel, selvslipende	50 x 350	1	66751038



SDS-max afaltmeisel

Beskrivelse	Strl. (mm)	Ant.	V.nr.
Asfaltsmeisel 20° vinklet	50 x 300	1	66751005
Asfaltsmeisel 20° vinklet	80 x 300	1	66751037
Lang asfaltsmeisel I 20° vinklet	50 x 300	1	66751039



SDS-max meisel sett 3-stk

Beskrivelse	Strl. (mm)	Ant.	V.nr.
Spissmeisel, flatmeisel og kanalmeisel	400	3	66751035

SDS-max kanalmeisel

Beskrivelse	Strl. (mm)	Ant.	V.nr.
Kanalmeisel	26 x 300	1	66750996
Kanalmeisel	32 x 300	1	66751036
Kanalmeisel for fliser	32 x 300	1	66751000
Kanalmeisel med vinger	35 x 300	1	66751003



SDS-max flismeisel

Beskrivelse	Strl. (mm)	Ant.	V.nr.
Flismeisel	8 x 300	1	66751048



SDS-max fugemeisel

Beskrivelse	Strl. (mm)	Ant.	V.nr.
Fugemeisel 7 mm	38 x 300	1	66751001
Fugemeisel TC tip	38 x 300	1	66751004



SDS-max gulvskrape

Beskrivelse	Strl. (mm)	Ant.	V.nr.
Gulvskrape for å løsne linoleum, vinyl og belegg	152 x 653	1	664100991
Reservedeler for gulvskrape		8	664100992



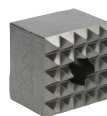
SDS-max øvrige

Beskrivelse	Strl. (mm)	Ant.	V.nr.
Asfalts skärare	90 x 400	1	66751009
Spade	110 x 400	1	66751008
Markstång	13 x 260	1	66751011
Markstång	16.5 x 260	1	66751010



SDS-max tilbehør

Beskrivelse	Strl. (mm)	Ant.	V.nr.
Skaft for stempelplate	220	1	66751012
Stempelhode 5 x 5*	60 x 60	1	66751013
Stempelhode 7 x 7*	60 x 60	1	66751014
Stempelplate*	120 x 120	1	66751015
Stempelplate*	150 x 150	1	66751016



* Disse tilbehør har en tilkobling på diameter 22 - 26 mm.

28 mm 6-kant meisler.

28 mm 6-kant spissmeisel

Beskrivelse	Strl. (mm)	Ant.	V.nr.
Spissmeisel	400	1	66751520
Spissmeisel	520	1	66751521
Spissmeisel, selvslipende	400	1	66751519



28 mm 6-kant flatmeisel

Beskrivelse	Strl. (mm)	Ant.	V.nr.
Flatmeisel	36 x 400	1	66751522
Flatmeisel	36 x 520	1	66751523



28 mm 6-kant meisler (øvrige)

Beskrivelse	Strl. (mm)	Ant.	V.nr.
Spademeisel	80 x 400	1	66751524
Asfaltmeisel	125 x 500	1	66751525
Rundet spademeisel	135 x 400	1	66751526
Jordspikerdriver	27 x 400	1	66751529



28 mm 6-kant tilbehør

Beskrivelse	Strl. (mm)	Ant.	V.nr.
Skaft for stempelplate*	400	1	66751527
Stempelplate*	Ø178	1	66751530



28 mm 6-kant meisel med krage.

28 mm 6-kant meisel med krage

Beskrivelse	Strl. (mm)	Ant.	V.nr.
Spissmeisel	550	1	66751571
Flatmeisel	36 x 550	1	66751572
Asfaltsmeisel	76 x 500	1	66751573
Spademeisel	125 x 480	1	66751574



* Disse tilbehør har en tilkobling på diameter 38 - 44 mm.

30 mm 6-kant meisler.

30 mm 6-kant spissmeisel

Beskrivelse	Strl. (mm)	Ant.	V.nr.
Spissmeisel	410	1	66751543
Spissmeisel, selvslipende	410	1	66751548



30 mm 6-kant flatmeisel

Beskrivelse	Strl. (mm)	Ant.	V.nr.
Flatmeisel	35 x 410	1	66751544



30 mm 6-kant asfaltmeisel

Beskrivelse	Strl. (mm)	Ant.	V.nr.
Asfaltmeisel	75 x 410	1	66751545



30 mm 6-kant spademeisel

Beskrivelse	Strl. (mm)	Ant.	V.nr.
Spademeisel (H70SA)	135 x 450	1	66751541
Spademeisel (H65SB) vänd 90°	135 x 450	1	66751542



30 mm 6-kant, tilbehør

Beskrivelse	Strl. (mm)	Ant.	V.nr.
Skaft for stempelplate*	400	1	66751546
Stempelhode 5 x 5*	60 x 60	1	66751013
Stempelhode x 7*	60 x 60	1	66751014
Stempelplate*	120 x 120	1	66751015
Stempelplate*	150 x 150	1	66751016
Skaft for stempelplate**	400	1	66751547
Stempelplate**	Ø178	1	66751530



* Disse tilbehør har en tilkobling på diameter 22 - 26 mm.

** Disse tilbehør har en tilkobling på diameter 38 - 44 mm.

Alltid et støvfritt arbeidsmiljø.



Vi bryr oss om din helse.

I HiKOKI bryr vi oss om ditt arbeidsmiljø. Derfor er vi nøye med hvordan vi kan gjøre ditt arbeid mer komfortabelt, men også så trygt og helsemessig godt som mulig. Når du borer eller meisler slippes mye støvpartikler ut i luften. For å beskytte deg mot dette tilbyr vi deg det beste og sikreste støvsugersystem, beskyttelse og tilbehør for innen- og utendørs prosjekter.



Universelle støvsugeradaptere for borhammere.

Beskrivelse	Ant.	MOQ	V.nr.	GTIN-nr
Støvsugeradapter. Maks diameter 14 mm. Med gummihylse for tilkobling til vakuumslangen.	1	1	66783116	8717574051292
Støvsugeradapter. Maks diameter 85 mm. Med gummihylse for tilkobling til vakuumslangen.	1	1	66783122	8717574058246
Støvsugeradapter. Maks diameter 175 mm. Med skrukobling og gummihylse for tilkobling til vakuumslangen.	1	1	66783123	8717574058253

Støvsugeradapter til meiselhammer.

Beskrivelse	Ant.	MOQ	V.nr.	GTIN-nr
Støvsugeradapter. Passer til modellene H45MEY/H60MEY. Det medfølger to lengder på slange for å passe til ulike meisellengder. Med skrukobling og gummihylse for tilkobling til vakuumslangen.	1	1	66783121	8717574051292

Støvsugerenhet med HEPA filter.

Beskrivelse	Ant.	MOQ	V.nr.	GTIN-nr
Støvsugerenhet med HEPA filter. Passer til DH36DPA + DH18DBL	1	1	66402933	4549115242203
Støvsugerenhet med HEPA filter.r + stablekasse HSC II. Passer til DH36DPE + DH18DPC	1	1	376972	4549115242050



Vi er drevet av teknologi.

I HiKOKI bryr vi oss om dine behov og derfor utvikler vi teknologi som ikke bare forbedrer din effektivitet, men også gir økt komfort og sikkerhet.

Tekniken i våra borrhammare.



Den nye innovative batteriplattformen MULTI VOLT. MV-batteriene veksler automatisk mellom 18V eller 36V i forhold til verktøy. 36V MULTI VOLT-verktøy har størrelse og vekt som 18V, men mer kraft.

BRUSHLESS

Motoren uten kullbørster er mer kompakt og gir lavere vekt og størrelse på selve maskinen, noe som igjen gjør verktøyet enklere å bruke. Den børsteløse motoren har lengre levetid og er vedlikeholdsfri sammenlignet med en motor med børster. Med børsteløs motor får man lengre brukstid pr. lading.

Li-ion

Det innebyggede elektroniske batterikretssystemet i Li-ion batteripakke er unik. Dette er et beskyttelsesystem for å forbedre ytelsen og brukstiden for batteriene. Ingen memoryeffekt gjør at batteriet tåler etterlading/klattlading.

Batteriladere for 14V, 18V og 36V har et innebygget vifteavkjølingsystem. Når et batteri lades tvinges kald luft inn i batteriet og sirkulerer rundt cellene og lar laderen fylle batteriet til høy kapasitet uten å forårsake skader.



LVH står for Low Vibration Handle – et gummiert vibrasjonsdempet håndtak sørger for lavere vibrasjoner og høy komfort under arbeid.



UVP er en patentert, vibrasjonsdempende mekanisme som er inbygget i verktøyet og som gjør det mulig å arbeide lengre pr arbeidsdag i samsvar med nye EU-direktiver og uten å kompromisse med verktøyets ytelse. Snarere tvert imot!



Intern dobbelisolert konstruksjon med en meget solid formstøpt aluminium maksinkropp. Gir forbedret holdbarhet for maskinen og gir lengre levetid for motorenheten.



Smart system som stanser motor ved fare for overbelastning og hindrer maskinen i å rotere rundt egen akse. Dette beskytter brukeren mot vridning i underarm og hand ved utilsiktet stans.

Det tekniske ikonenes betydning.



Doppelisolert



Elektronisk konstant hastighetskontroll



Variabel hastighet



Høy- og lavgir.



Høyre-/venstregange



Sikkerhetskobling



Vibrasjonsdempende håndtak



Integrert utsug



Motorbrems



SDS-plus verktøyfeste



SDS-max verktøyfeste



6-kant feste

Oversikt kombihammere.

Side	Modell navn	Produktkategori	Feste	Mode	Vekt	Effekt	Volt	Børsteløs motor	Slag-energi	Kapasitet i betong	Kapasitet i stål	Kapasitet i tre	Lydeffekt dB(A)
33	DH52MEY	Kombihammer	SDS-max	2-mode	11.5 kg	1,500 W		•	18.8 J	52 mm			113 dB
32	DH40MEY	Kombihammer	SDS-max	2-mode	7.5 kg	1,150 W		•	8.7 J	40 mm			110 dB
18	DH36DMA	Batteridrevet Kombihammer	SDS-max	2-mode	7.9 kg		36V	•	7.1 J	40 mm			105 dB
33	DH40MC	Kombihammer	SDS-max	2-mode	7.1 kg	1,100 W			7.1 J	40 mm			106 dB
28	DH28PEC	Kombihammer	SDS-plus	3-mode	3.0 kg	900 W		•	3.2 J	28 mm	13 mm	32 mm	105 dB
31	DH30PC2	Kombihammer	SDS-plus	3-mode	4.3 kg	850 W			3.2 J	30 mm	13 mm	32 mm	100 dB
30	DH28PD	Kombihammer	SDS-plus	3-mode	4.7 kg	720 W			3.2 J	28 mm	13 mm	32 mm	102 dB
19	DH36DPE	Batteridrevet Kombihammer	SDS-plus	3-mode	3.6 kg		36V	•	3.2 J	28 mm	13 mm	32 mm	102 dB
16	DH36DPA	Batteridrevet Kombihammer	SDS-plus	3-mode	3.9 kg		36V	•	3.0 J	28 mm	13 mm	32 mm	102 dB
27	DH28PMY2	Kombihammer	SDS-plus	3-mode	3.0 kg	850 W			3.0 J	28 mm	13 mm	32 mm	101 dB
27	DH28PCY2 ¹	Kombihammer	SDS-plus	3-mode	3.0 kg	850 W			3.0 J	28 mm	13 mm	32 mm	101 dB
28	DH26PC2	Kombihammer	SDS-plus	3-mode	2.8 kg	830 W			2.9 J	26 mm	13 mm	32 mm	102 dB
28	DH26PB2	Borhammer	SDS-plus	2-mode	2.8 kg	830 W			2.9 J	26 mm	13 mm	32 mm	102 dB
29	DH24PG2	Borhammer	SDS-plus	2-mode	2.8 kg	730 W			2.7 J	24 mm	13 mm	32 mm	101 dB
29	DH24PMH	Kombihammer	SDS-plus	3-mode	3.0kg	730 W			2.7 J	24 mm	13 mm	32 mm	99 dB
22	DH18DPC	Batteridrevet Kombihammer	SDS-plus	3-mode	3.3 kg		18V	•	3.2 J	26 mm	13 mm	27 mm	101 dB
21	DH18DBL	Batteridrevet Kombihammer	SDS-plus	3-mode	3.7 kg		18V	•	2.2 J	26 mm	13 mm	27 mm	103 dB
20	DH18DPA	Batteridrevet Borhammer	SDS-plus	2-mode	2.3 kg		18V	•	1.3 J	18 mm	13 mm	18 mm	101 dB
20	DH18DPB	Batteridrevet Borhammer	SDS-plus	2-mode	2.1 kg		18V	•	1.3 J	18 mm	13 mm	18 mm	101 dB
22	DH12DD	Batteridrevet Kombihammer	SDS-plus	2-mode	2.0 kg		18V	•	1.2 J	18 mm	13 mm	18 mm	99 dB

Oversikt brekk-/meiselhammere.

Side	Modell navn	Produktkategori	Feste	Mode	Vekt	Effekt	Volt	Børsteløs motor	Slag-energi	Kapasitet i betong	Kapasitet i stål	Kapasitet i tre	Lydeffekt dB(A)
39	H90SG	Brekkhammer	28.5 mm hex	Meisling	32.0 kg	2,000 W			57.7 J				104 dB
38	H65SB3	Brekkhammer	30 mm hex	Meisling	18.0 kg	1,340 W			37.4 J				99 dB
36	H60MEY	Meiselhammer	SDS-max	Meisling	12.2 kg	1,500 W		•	18.0 J				99 dB
37	H45MEY	Meiselhammer	SDS-max	Meisling	7.3 kg	1,150 W		•	10.1 J				99 dB
36	H25PV	Meiselhammer	SDS-max	Meisling	3.2 kg	500 W							99 dB

Lydtrykksnivå dB(A)	Usikkerhet KpA (A)	Vibrasjons-emission (boring)	Usikkerhet K (boring)	Vibrasjonsnivå m/s ² (3D), meisling	Usikkerhet K (meisling)	Kapasitet kjernebor	LVH	UVP	RFC	AHB	Hurtig-chuck
102 dB	3 dB	9.8 m/s ²	1.5 m/s ²	9.7 m/s ²	1.5 m/s ²	160 mm		•		•	
99 dB	3 dB	8 m/s ²	1.5 m/s ²	7.3 m/s ²	1.5 m/s ²	105 mm		•		•	
94 dB	3 dB	11.8 m/s ²	2.6 m/s ²	9.6 m/s ²	1.5 m/s ²	105 mm	•		•		
95 dB	3 dB	16.5 m/s ²	1.5 m/s ²	13.3 m/s ²	1.5 m/s ²	105 mm					
94 dB	3 dB	10.7 m/s ²	1.5 m/s ²	9.8 m/s ²	1.5 m/s ²	50 mm		•		•	
89 dB	3 dB	19.8 m/s ²	1.9 m/s ²	12.3 m/s ²	6.5 m/s ²	90 mm					
91 dB	3 dB	14.8 m/s ²	1.5 m/s ²	18.2 m/s ²	1.5 m/s ²	80 mm (18 med dammutsuget)					
91 dB	3 dB	12.2 m/s ²	1.5 m/s ²	11.0 m/s ²	1.5 m/s ²			•		•	
91 dB	3 dB	17.5 m/s ²	1.5 m/s ²	15.2 m/s ²	1.5 m/s ²	50 mm				•	
90 dB	3 dB	11.2 m/s ²	1.5 m/s ²	18.2 m/s ²	1.5 m/s ²	50 mm		•			•
90 dB	3 dB	11.2 m/s ²	1.5 m/s ²	9.9 m/s ²	1.5 m/s ²	50 mm		•			
91 dB	3 dB	14.3 m/s ²	1.5 m/s ²	11.3 m/s ²	1.5 m/s ²	50 mm					
91 dB	3 dB	14.3 m/s ²	1.5 m/s ²	-	-	50 mm					
90 dB	3 dB	14.5 m/s ²	1.5 m/s ²	-	-	50 mm					
88 dB	3 dB	13,7 m/s ²	1.5 m/s ²	11.0 m/s ²	1.5 m/s ²	50 mm					
90 dB	3 dB	13.9 m/s ²	1.5 m/s ²	11.4 m/s ²	1.5 m/s ²					•	
92 dB	3 dB	17.5 m/s ²	1.5 m/s ²	8.6 m/s ²	1.5 m/s ²	50 mm				•	
90 dB	3 dB	9.9 m/s ²	1.5 m/s ²	-	-		•			•	
90 dB	3 dB	10.4 m/s ²	1.5 m/s ²	-	-					•	
88 dB	3 dB	9,1 m/s ²	1.5 m/s ²	-	-		•			•	

¹ DH28PCY2. Eij tilgjengelig på den Nordiska markanden.

Lydtrykksnivå dB(A)	Usikkerhet KpA (A)	Vibrasjons-emission (boring)	Vibrasjonsnivå m/s ² (3D), meisling	Usikkerhet K (meisling)	Kapasitet kjernebor	LVH	UVP	RFC	AHB	Hurtig-chuck
-	2 dB		7.7 m/s ²	1.5 m/s ²			•		•	
79 dB	3 dB		15.5 m/s ²	1.5 m/s ²			•		•	
88 dB	1,7 dB		11.0 m/s ²	1.5 m/s ²			•		•	
88 dB	3 dB		8.0 m/s ²	1,5 m/s ²			•		•	
88 dB	3 dB		9.7 m/s ²	1.8 m/s ²						

HIKOKI

HIGH PERFORMANCE POWER TOOLS

Hikoki Power Tools Norway AS

Kjeller Vest 7, N-2007 Kjeller
Postboks 124, N-2027 Kjeller
Tel. 66 92 66 00

Følg oss i sosiale medier



www.hikoki-powertools.no



Elverktøy og tilbehør som vises og beskrives i denne brosjyren varierer avhengig av land. Det kan være at visse modeller ikke er tilgjengelige i alle land. De avbildede verktøyene og tilbehør kan variere i forhold til den aktuelle beskrivelsen.

Avvik i bildenes farger og form, med reservasjon mot trykkfeil og endringer. Reproduksjon, kun med skriftlig tillatelse fra Koki Holdings Co., Ltd.